



**ГОРОДСКОЙ ОКРУГ ГОРОД ЕЛЕЦ
ЛИПЕЦКОЙ ОБЛАСТИ**

**Схема теплоснабжения
городского округа город Елец Липецкой области
на период до 2045 года
(актуализация на 2027 год)**

ОБОСНОВЫВАЮЩИЕ МАТЕРИАЛЫ

**Начальник Управления
коммунального хозяйства
Администрации городского округа город Елец**

В.А. Басалаев

Разработчик: ООО «Центр теплоэнергосбережений».
Юр. адрес: 107078, г. Москва, ул. Новая Басманная. д. 19/1, офис 521
Факт. адрес: 107078, г. Москва, ул. Новая Басманная. д. 19/1, офис 521

**Генеральный директор
ООО «ЦТЭС»**

А.Х. Регинский

г. Москва, 2026 г.

Глава 15. Реестр единых теплоснабжающих организаций

СОДЕРЖАНИЕ

Общие положения

1.Реестр систем теплоснабжения, содержащий перечень теплоснабжающих организаций, действующих в каждой системе теплоснабжения, расположенных в границах городского округа	7
2.Реестр единых теплоснабжающих организаций, содержащий перечень систем теплоснабжения, входящих в состав единой теплоснабжающей организации	10
3.Основания, в том числе критерии, в соответствии с которыми теплоснабжающей организации присвоен статус единой теплоснабжающей организации	16
3.1. Порядок определения ЕТО.....	16
3.2. Критерии определения ЕТО.....	16
3.3. Обязанности ЕТО.....	17
3.4. Утвержденные решения о присвоении статуса ЕТО.....	17
4.Заявки теплоснабжающих организаций, поданные в рамках разработки проекта схемы теплоснабжения (при их наличии), на присвоение статуса единой теплоснабжающей организации	24
5.Описание границ зон деятельности единой теплоснабжающей организации (организаций)	30
6.Описание изменений в зонах деятельности единых теплоснабжающих организаций, произошедших за период, предшествующий актуализации схемы теплоснабжения, и актуализированные сведения в реестре систем теплоснабжения и реестре единых теплоснабжающих организаций (в случае необходимости) с описанием оснований для внесения изменений	34

ПЕРЕЧЕНЬ ТАБЛИЦ

Таблица 1.1 - Реестр существующих изолированных систем теплоснабжения, содержащий перечень теплоснабжающих организаций, действующих в каждой системе теплоснабжения, расположенных в границах городского округа.....	8
Таблица 2.1 - Утвержденные единые теплоснабжающие организации в системах теплоснабжения на территории городского округа, по данным базовой версии проекта (таблица 3.2 Главы 15 базовой версии).....	10
Таблица 2.2 - Утвержденные единые теплоснабжающие организации в системах теплоснабжения на территории городского округа, учтенные при разработке Схемы теплоснабжения.....	13
Таблица 3.1 - Сравнительный анализ критериев определения ЕТО в системах теплоснабжения на территории городского округа (таблица П49.3 МУ)	18
Таблица 4.1 - Действующие заявки теплоснабжающих организаций для присвоения статуса ЕТО	24
Таблица 5.1 - Описание границ зон деятельности единой теплоснабжающей организации (организаций).....	31

ПЕРЕЧЕНЬ РИСУНКОВ

Рисунок 5.1 Зоны деятельности единых теплоснабжающих организаций с адресной привязкой на карте муниципального образования и зоны действия источников тепловой энергии	33
---	----

Общие положения

Одним из основополагающих принципов организации теплоснабжения в поселениях, является обеспечение обязательного выбора единой теплоснабжающей организации, ответственной за надежное теплоснабжение перед всеми потребителями в системе теплоснабжения.

Понятие «Единая теплоснабжающая организация» введено Федеральным законом от 27.07.2010 № 190-ФЗ «О теплоснабжении» (далее –190-ФЗ).

В соответствии со ст. 2 190-ФЗ единая теплоснабжающая организация в системе теплоснабжения (далее - единая теплоснабжающая организация) - определяется в схеме теплоснабжения.

В отношении городов с численностью населения 500 тысяч человек и более статус единой теплоснабжающей организации присваивается теплоснабжающей и (или) теплосетевой организации решением Федерального органа исполнительной власти (Министерство энергетики Российской Федерации) при утверждении схемы теплоснабжения (актуализированной схемы теплоснабжения).

Критерии и порядок определения единой теплоснабжающей организации установлены в «Правилах организации теплоснабжения в Российской Федерации», утвержденных постановлением Правительства Российской Федерации от 08.08.2012 № 808 «Об организации теплоснабжения в Российской Федерации и о внесении изменений в некоторые законодательные акты Правительства Российской Федерации» (далее – Правила организации теплоснабжения).

В соответствии с п. 19 Правил организации теплоснабжения, изменение границ зоны (зон) деятельности единой теплоснабжающей организации, а также сведения о присвоении другой организации статуса единой теплоснабжающей организации подлежат внесению в схему теплоснабжения при ее актуализации.

1. Реестр систем теплоснабжения, содержащий перечень теплоснабжающих организаций, действующих в каждой системе теплоснабжения, расположенных в границах городского округа

Реестр существующих изолированных систем теплоснабжения, содержащий перечень теплоснабжающих организаций, действующих в каждой системе теплоснабжения, расположенных в границах городского округа, представлен в таблице ниже.

Технологические связи имеются между системами теплоснабжения, образованными на базе следующих теплоисточников: котельной ул. Коммунаров, 40 и котельной ул. Коммунаров, 89а, эксплуатируемых филиалом МУП «Елец-Сервис»

Таблица 1.1 - Реестр существующих изолированных систем теплоснабжения, содержащий перечень теплоснабжающих организаций, действующих в каждой системе теплоснабжения, расположенных в границах городского округа

№ системы теплоснабжения	Наименования источников тепловой энергии в системе теплоснабжения	Адрес	Источник тепловой энергии		Тепловые сети	
			собственник	техническое обслуживание	собственник	техническое обслуживание
ЕТО №1 (ЕТЭЦ филиала АО «РИР Энерго» - «Липецкая генерация»)						
СТ-1	ЕТЭЦ	г. Елец, пос. ТЭЦ	АО «РИР Энерго»	филиал АО «РИР Энерго» - «Липецкая генерация»	Собственность организации	филиал АО «РИР Энерго» - «Липецкая генерация»
ЕТО №2 (МУП «Елец-Сервис»)						
СТ-2	котельная с. Александровка (ДСУЗ)	с. Александровка (ДСУЗ)	Муниципальная собственность	МУП «Елец-Сервис»	Муниципальная собственность	МУП «Елец-Сервис»
СТ-3	котельная мкр. Александровский, 13	г. Елец, мкр. Александровский, 13	Муниципальная собственность	МУП «Елец-Сервис»	Муниципальная собственность	МУП «Елец-Сервис»
СТ-4	котельная ул. А. Оборотова, 4	г. Елец, ул. А. Оборотова, 4	Муниципальная собственность	МУП «Елец-Сервис»	Муниципальная собственность	МУП «Елец-Сервис»
СТ-5	котельная 3-ий Ламской переулок, 43а	г. Елец, 3-ий Ламской переулок, 43а	Муниципальная собственность	МУП «Елец-Сервис»	Муниципальная собственность	МУП «Елец-Сервис»
СТ-6	котельная пер. Верхний, 1	г. Елец, пер. Верхний, 1	Муниципальная собственность	МУП «Елец-Сервис»	Муниципальная собственность	МУП «Елец-Сервис»
СТ-7	котельная ул. Вермишева, 29а	г. Елец, ул. Вермишева, 29а	Муниципальная собственность	МУП «Елец-Сервис»	Муниципальная собственность	МУП «Елец-Сервис»
СТ-8	котельная ул. Горького,80	г. Елец, ул. Горького,80	Муниципальная собственность	МУП «Елец-Сервис»	Муниципальная собственность	МУП «Елец-Сервис»
СТ-9	котельная ул. 9-го Декабря, 72	г. Елец, ул. 9-го Декабря, 72	Муниципальная собственность	МУП «Елец-Сервис»	Муниципальная собственность	МУП «Елец-Сервис»
СТ-10	котельная ул. Допризывников, 1а	г. Елец, ул. Допризывников, 1а	Муниципальная собственность	МУП «Елец-Сервис»	Муниципальная собственность	МУП «Елец-Сервис»
СТ-11	котельная ул. Дякина, 1	г. Елец, ул. Дякина, 1	Муниципальная собственность	МУП «Елец-Сервис»	Муниципальная собственность	МУП «Елец-Сервис»
СТ-12	котельная ул. Елецкая, 4	г. Елец, ул. Елецкая, 4	Муниципальная собственность	МУП «Елец-Сервис»	Муниципальная собственность	МУП «Елец-Сервис»
СТ-13	котельная ул. Колхозная, 2	г. Елец, ул. Колхозная, 2	Муниципальная собственность	МУП «Елец-Сервис»	Муниципальная собственность	МУП «Елец-Сервис»
СТ-14	котельная ул. Коммунаров, 5а	г. Елец, ул. Коммунаров, 5а	Муниципальная собственность	МУП «Елец-Сервис»	Муниципальная собственность	МУП «Елец-Сервис»
СТ-15	котельная ул. Коммунаров, 40	г. Елец, ул. Коммунаров, 40	Муниципальная собственность	МУП «Елец-Сервис»	Муниципальная собственность	МУП «Елец-Сервис»
СТ-16	котельная ул. Коммунаров, 89а	г. Елец, ул. Коммунаров, 89а	Муниципальная собственность	МУП «Елец-Сервис»	Муниципальная собственность	МУП «Елец-Сервис»
СТ-17	котельная ул. К. Маркса, 17	г. Елец, ул. К. Маркса, 17	Муниципальная собственность	МУП «Елец-Сервис»	Муниципальная собственность	МУП «Елец-Сервис»
СТ-18	котельная ул. Ленина, 73	г. Елец, ул. Ленина, 73	Муниципальная собственность	МУП «Елец-Сервис»	Муниципальная собственность	МУП «Елец-Сервис»
СТ-19	котельная ул. Ленина, 88	г. Елец, ул. Ленина, 88	Муниципальная собственность	МУП «Елец-Сервис»	Муниципальная собственность	МУП «Елец-Сервис»
СТ-20	котельная Мало - Томский пер.д. 10	г. Елец, Мало - Томский пер.д. 10	Муниципальная собственность	МУП «Елец-Сервис»	Муниципальная собственность	МУП «Елец-Сервис»
СТ-21	котельная ул. Мира, 84	г. Елец, ул. Мира, 84	Муниципальная собственность	МУП «Елец-Сервис»	Муниципальная собственность	МУП «Елец-Сервис»
СТ-22	котельная ул. Мира, 98	г. Елец, ул. Мира, 98	Муниципальная собственность	МУП «Елец-Сервис»	Муниципальная собственность	МУП «Елец-Сервис»
СТ-23	котельная ул. Мира, 113	г. Елец, ул. Мира, 113	Муниципальная собственность	МУП «Елец-Сервис»	Муниципальная собственность	МУП «Елец-Сервис»
СТ-24	котельная ул. Октябрьская, 97	г. Елец, ул. Октябрьская, 97	Муниципальная собственность	МУП «Елец-Сервис»	Муниципальная собственность	МУП «Елец-Сервис»
СТ-25	котельная ул. Орджоникидзе, 78	г. Елец, ул. Орджоникидзе, 78	Муниципальная собственность	МУП «Елец-Сервис»	Муниципальная собственность	МУП «Елец-Сервис»
СТ-26	котельная ул. Пушкина, 115	г. Елец, ул. Пушкина, 115	Муниципальная собственность	МУП «Елец-Сервис»	Муниципальная собственность	МУП «Елец-Сервис»
СТ-27	котельная ул. Свердлова, 13	г. Елец, ул. Свердлова, 13	Муниципальная собственность	МУП «Елец-Сервис»	Муниципальная собственность	МУП «Елец-Сервис»
СТ-28	котельная ул. Советская,56	г. Елец, ул. Советская,56	Муниципальная собственность	МУП «Елец-Сервис»	Муниципальная собственность	МУП «Елец-Сервис»
СТ-29	котельная ул. Советская, 64	г. Елец, ул. Советская, 64	Муниципальная собственность	МУП «Елец-Сервис»	Муниципальная собственность	МУП «Елец-Сервис»
СТ-30	котельная ул. Советская, 85	г. Елец, ул. Советская, 85	Муниципальная собственность	МУП «Елец-Сервис»	Муниципальная	МУП «Елец-Сервис»

№ системы теплоснабжения	Наименования источников тепловой энергии в системе теплоснабжения	Адрес	Источник тепловой энергии		Тепловые сети	
			собственник	техническое обслуживание	собственник	техническое обслуживание
					собственность	
СТ-31	котельная ул. Товарная, 11	г. Елец, ул. Товарная, 11	Муниципальная собственность	МУП «Елец-Сервис»	Муниципальная собственность	МУП «Елец-Сервис»
СТ-32	котельная ул. Товарная, 15	г. Елец, ул. Товарная, 15	Муниципальная собственность	МУП «Елец-Сервис»	Муниципальная собственность	МУП «Елец-Сервис»
СТ-33	котельная ул. Школьная, 13	г. Елец, ул. Школьная, 13	Муниципальная собственность	МУП «Елец-Сервис»	Муниципальная собственность	МУП «Елец-Сервис»
СТ-34	котельная ул. Шлакобетонная, 1а	г. Елец, ул. Шлакобетонная, 1а	Муниципальная собственность	МУП «Елец-Сервис»	Муниципальная собственность	МУП «Елец-Сервис»
СТ-35	ул. Хлебная, д.3	ул. Хлебная, д.3	Муниципальная собственность	МУП «Елец-Сервис»	ул. Хлебная, д.3	МУП «Елец-Сервис»
СТ-36	котельная ул. Победы, 1	г. Елец, ул. Победы, 1	Муниципальная собственность	МУП «Елец-Сервис»	Муниципальная собственность	МУП «Елец-Сервис»
СТ-37	котельная ул. Пушкина, 123	г. Елец, ул. Пушкина, 123	Муниципальная собственность	МУП «Елец-Сервис»	Муниципальная собственность	МУП «Елец-Сервис»
СТ-38	котельная ул. Маяковского, 1	г. Елец, ул. Маяковского, 1	Муниципальная собственность	МУП «Елец-Сервис»	Муниципальная собственность	МУП «Елец-Сервис»
СТ-39	котельная ул. Мира, 82	г. Елец, ул. Мира, 82	Муниципальная собственность	МУП «Елец-Сервис»	Муниципальная собственность	МУП «Елец-Сервис»
СТ-40	котельная ул. Мира, 94	г. Елец, ул. Мира, 94	Муниципальная собственность	МУП «Елец-Сервис»	Муниципальная собственность	МУП «Елец-Сервис»
СТ-41	котельная ул. Ростовская д.1	г. Елец, ул.Ростовская д.1	Муниципальная собственность	МУП «Елец-Сервис»	Муниципальная собственность	МУП «Елец-Сервис»
СТ-42	котельная ул. Мира, 124В	г. Елец, ул. Мира, 124В	Муниципальная собственность	МУП «Елец-Сервис»	Муниципальная собственность	МУП «Елец-Сервис»
СТ-43	котельная ул. Новолипецкая, 1П	г. Елец, ул. Новолипецкая, 1П	Муниципальная собственность	МУП «Елец-Сервис»	Муниципальная собственность	МУП «Елец-Сервис»
СТ-44	котельная ул. Свердлова, 7В	г. Елец, ул. Свердлова, 7В	Муниципальная собственность	МУП «Елец-Сервис»	Муниципальная собственность	МУП «Елец-Сервис»
СТ-45	котельная ул. Новолипецкая, 3В	г. Елец, ул. Новолипецкая, 3В	Муниципальная собственность	МУП «Елец-Сервис»	Муниципальная собственность	МУП «Елец-Сервис»
СТ-46	котельная ул. Л. Толстого, 4В	г. Елец, ул. Л. Толстого, 4В	Муниципальная собственность	МУП «Елец-Сервис»	Муниципальная собственность	МУП «Елец-Сервис»
СТ-47	котельная ул. Новолипецкая, 1Д	г. Елец, ул. Новолипецкая, 1Д	Муниципальная собственность	МУП «Елец-Сервис»	Муниципальная собственность	МУП «Елец-Сервис»
СТ-48	котельная ул. 9 Декабря, 19В	г. Елец, ул. 9 Декабря, 19В	Муниципальная собственность	МУП «Елец-Сервис»	Муниципальная собственность	МУП «Елец-Сервис»
СТ-49	котельная ул. Шоссейная, 1Б	г. Елец, ул. Шоссейная, 1Б	Муниципальная собственность	МУП «Елец-Сервис»	Муниципальная собственность	МУП «Елец-Сервис»

2. Реестр единых теплоснабжающих организаций, содержащий перечень систем теплоснабжения, входящих в состав единой теплоснабжающей организации

Реестр единых теплоснабжающих организаций, содержащий перечень систем теплоснабжения, входящих в состав единой теплоснабжающей организации, представлен:

- в таблице 2.1 – по данным базовой версии проекта;
- в таблице 2.2 - утвержденные единые теплоснабжающие организации в системах теплоснабжения на территории городского округа, учтенные при текущей Схемы теплоснабжения (по форме таблицы П49.1 МУ).

Таблица 2.1 - Утвержденные единые теплоснабжающие организации в системах теплоснабжения на территории городского округа, по данным базовой версии проекта (таблица 3.2 Главы 15 базовой версии)

№ системы теплоснабжения	Наименования источников тепловой энергии в системе теплоснабжения	Теплоснабжающие (теплосетевые) организации в границах системы теплоснабжения	Объекты систем теплоснабжения в обслуживании теплоснабжающей (теплосетевой) организации	№ зоны деятельности	Утвержденная ЕТО	Основание для присвоения статуса ЕТО
ЕТО-1 (ТЭЦ и котельные филиала АО «РИР Энерго» - «Липецкая генерация»)						
СТ-1	ЕТЭЦ	АО «РИР Энерго»	источник, тепловые сети	1	филиал АО «РИР Энерго» - «Липецкая генерация»	п. 11 Правил (владение в соответствующей зоне деятельности источником тепловой энергии с наибольшей рабочей тепловой мощностью и тепловыми сетями с наибольшей тепловой емкостью)
ЕТО №2 (МУП «Елец-Сервис»)						
СТ-2	котельная с. Александровка (ДСУЗ)	МУП «Елец-Сервис»	источник, тепловые сети	2	МУП «Елец-Сервис»	п. 11 Правил (владение в соответствующей зоне деятельности источником тепловой энергии с наибольшей рабочей тепловой мощностью и тепловыми сетями с наибольшей тепловой емкостью)
СТ-3	котельная мкр. Александровский, 13	МУП «Елец-Сервис»	источник, тепловые сети	2	МУП «Елец-Сервис»	п. 11 Правил (владение в соответствующей зоне деятельности источником тепловой энергии с наибольшей рабочей тепловой мощностью и тепловыми сетями с наибольшей тепловой емкостью)
СТ-4	котельная ул. А. Оборотова, 4	МУП «Елец-Сервис»	источник, тепловые сети	2	МУП «Елец-Сервис»	п. 11 Правил (владение в соответствующей зоне деятельности источником тепловой энергии с наибольшей рабочей тепловой мощностью и тепловыми сетями с наибольшей тепловой емкостью)
СТ-5	котельная 3-ий Ламской переулок, 43а	МУП «Елец-Сервис»	источник	2	МУП «Елец-Сервис»	п. 11 Правил (владение в соответствующей зоне деятельности источником тепловой энергии с наибольшей рабочей тепловой мощностью и тепловыми сетями с наибольшей тепловой емкостью)
СТ-6	котельная пер. Верхний, 1	МУП «Елец-Сервис»	источник, тепловые сети	2	МУП «Елец-Сервис»	п. 11 Правил (владение в соответствующей зоне деятельности источником тепловой энергии с наибольшей рабочей тепловой мощностью и тепловыми сетями с наибольшей тепловой емкостью)
СТ-7	котельная ул. Вермишева, 29а	МУП «Елец-Сервис»	источник, тепловые сети	2	МУП «Елец-Сервис»	п. 11 Правил (владение в соответствующей зоне деятельности источником тепловой энергии с наибольшей рабочей тепловой мощностью и тепловыми сетями с наибольшей тепловой емкостью)
СТ-8	котельная ул. Горького,80	МУП «Елец-Сервис»	источник	2	МУП «Елец-Сервис»	п. 11 Правил (владение в соответствующей зоне деятельности источником тепловой энергии с наибольшей рабочей тепловой мощностью и тепловыми сетями с наибольшей тепловой емкостью)
СТ-9	котельная ул. 9-го Декабря, 72	МУП «Елец-Сервис»	источник, тепловые сети	2	МУП «Елец-Сервис»	п. 11 Правил (владение в соответствующей зоне деятельности источником тепловой энергии с наибольшей рабочей тепловой мощностью и тепловыми сетями с наибольшей тепловой емкостью)
СТ-10	котельная ул. Допризывников, 1а	МУП «Елец-Сервис»	источник, тепловые сети	2	МУП «Елец-Сервис»	п. 11 Правил (владение в соответствующей зоне деятельности источником тепловой энергии с наибольшей рабочей тепловой мощностью и тепловыми сетями с наибольшей тепловой емкостью)
СТ-11	котельная ул. Дякина, 1	МУП «Елец-Сервис»	источник	2	МУП «Елец-Сервис»	п. 11 Правил (владение в соответствующей зоне деятельности источником тепловой энергии с наибольшей рабочей тепловой мощностью и тепловыми сетями с наибольшей тепловой емкостью)
СТ-12	котельная ул. Елецкая, 4	МУП «Елец-Сервис»	источник	2	МУП «Елец-Сервис»	п. 11 Правил (владение в соответствующей зоне деятельности источником тепловой энергии с наибольшей рабочей тепловой мощностью и тепловыми сетями с наибольшей тепловой емкостью)
СТ-13	котельная ул. Колхозная, 2	МУП «Елец-Сервис»	источник, тепловые сети	2	МУП «Елец-Сервис»	п. 11 Правил (владение в соответствующей зоне деятельности источником тепловой энергии с наибольшей рабочей тепловой мощностью и тепловыми сетями с наибольшей тепловой емкостью)
СТ-14	котельная ул. Коммунаров, 5а	МУП «Елец-Сервис»	источник, тепловые сети	2	МУП «Елец-Сервис»	п. 11 Правил (владение в соответствующей зоне деятельности источником тепловой энергии с наибольшей рабочей тепловой мощностью и тепловыми сетями с наибольшей тепловой емкостью)
СТ-15	котельная ул. Коммунаров, 40	МУП «Елец-Сервис»	источник, тепловые сети	2	МУП «Елец-Сервис»	п. 11 Правил (владение в соответствующей зоне деятельности источником тепловой энергии с наибольшей рабочей тепловой мощностью и тепловыми сетями с наибольшей тепловой емкостью)
СТ-16	котельная ул. Коммунаров, 89а	МУП «Елец-Сервис»	источник, тепловые сети	2	МУП «Елец-Сервис»	п. 11 Правил (владение в соответствующей зоне деятельности источником тепловой энергии с наибольшей рабочей тепловой мощностью и тепловыми сетями с наибольшей тепловой емкостью)
СТ-17	котельная ул. К. Маркса, 17	МУП «Елец-Сервис»	источник, тепловые сети	2	МУП «Елец-Сервис»	п. 11 Правил (владение в соответствующей зоне деятельности источником тепловой

№ системы теплоснабжения	Наименования источников тепловой энергии в системе теплоснабжения	Теплоснабжающие (теплосетевые) организации в границах системы теплоснабжения	Объекты систем теплоснабжения в обслуживании теплоснабжающей (теплосетевой) организации	№ зоны деятельности	Утвержденная ЕТО	Основание для присвоения статуса ЕТО
						энергии с наибольшей рабочей тепловой мощностью и тепловыми сетями с наибольшей тепловой емкостью)
СТ-43	котельная ул. Новолипецкая, 1П	МУП «Елец-Сервис»	источник, тепловые сети	2	МУП «Елец-Сервис»	п. 11 Правил (владение в соответствующей зоне деятельности источником тепловой энергии с наибольшей рабочей тепловой мощностью и тепловыми сетями с наибольшей тепловой емкостью)
СТ-44	котельная ул. Свердлова, 7В	МУП «Елец-Сервис»	источник, тепловые сети	2	МУП «Елец-Сервис»	п. 11 Правил (владение в соответствующей зоне деятельности источником тепловой энергии с наибольшей рабочей тепловой мощностью и тепловыми сетями с наибольшей тепловой емкостью)
СТ-45	котельная ул. Новолипецкая, 3В	МУП «Елец-Сервис»	источник, тепловые сети	2	МУП «Елец-Сервис»	п. 11 Правил (владение в соответствующей зоне деятельности источником тепловой энергии с наибольшей рабочей тепловой мощностью и тепловыми сетями с наибольшей тепловой емкостью)
СТ-46	котельная ул. Л. Толстого, 4В	МУП «Елец-Сервис»	источник, тепловые сети	2	МУП «Елец-Сервис»	п. 11 Правил (владение в соответствующей зоне деятельности источником тепловой энергии с наибольшей рабочей тепловой мощностью и тепловыми сетями с наибольшей тепловой емкостью)
СТ-47	котельная ул. Новолипецкая, 1Д	МУП «Елец-Сервис»	источник, тепловые сети	2	МУП «Елец-Сервис»	п. 11 Правил (владение в соответствующей зоне деятельности источником тепловой энергии с наибольшей рабочей тепловой мощностью и тепловыми сетями с наибольшей тепловой емкостью)
СТ-48	котельная ул. 9 Декабря, 19В	МУП «Елец-Сервис»	источник, тепловые сети	2	МУП «Елец-Сервис»	п. 11 Правил (владение в соответствующей зоне деятельности источником тепловой энергии с наибольшей рабочей тепловой мощностью и тепловыми сетями с наибольшей тепловой емкостью)
СТ-49	котельная ул. Шоссейная, 1Б	МУП «Елец-Сервис»	источник, тепловые сети	2	МУП «Елец-Сервис»	п. 11 Правил (владение в соответствующей зоне деятельности источником тепловой энергии с наибольшей рабочей тепловой мощностью и тепловыми сетями с наибольшей тепловой емкостью)

3. Основания, в том числе критерии, в соответствии с которыми теплоснабжающей организации присвоен статус единой теплоснабжающей организации

3.1. Порядок определения ЕТО

Для присвоения организации статуса ЕТО на территории городского округа организации, владеющие на праве собственности или ином законном основании источниками тепловой энергии и (или) тепловыми сетями, подают в уполномоченный орган в течение одного месяца с даты опубликования (размещения) в установленном порядке проекта схемы теплоснабжения заявку на присвоение статуса ЕТО с указанием зоны ее деятельности.

Уполномоченные органы обязаны в течение 3 рабочих дней с даты окончания срока для подачи заявок разместить сведения о принятых заявках на сайте поселения, городского округа, на сайте соответствующего субъекта Российской Федерации в информационно-телекоммуникационной сети "Интернет" (далее - официальный сайт).

В случае если органы местного самоуправления не имеют возможности размещать соответствующую информацию на своих официальных сайтах, необходимая информация может размещаться на официальном сайте субъекта Российской Федерации, в границах которого находится соответствующее муниципальное образование. Поселения, входящие в муниципальный район, могут размещать необходимую информацию на официальном сайте этого муниципального района.

В случае если в отношении одной зоны деятельности единой теплоснабжающей организации подана 1 заявка от лица, владеющего на праве собственности или ином законном основании источниками тепловой энергии и (или) тепловыми сетями в соответствующей зоне деятельности единой теплоснабжающей организации, то статус единой теплоснабжающей организации присваивается указанному лицу.

В случае если в отношении одной зоны деятельности единой теплоснабжающей организации подано несколько заявок от лиц, владеющих на праве собственности или ином законном основании источниками тепловой энергии и (или) тепловыми сетями в соответствующей зоне деятельности единой теплоснабжающей организации, уполномоченный орган присваивает статус единой теплоснабжающей организации в соответствии с пунктами 7 - 10 Правил организации теплоснабжения

3.2. Критерии определения ЕТО

Согласно п. 7 Правил организации теплоснабжения устанавливаются следующие критерии определения ЕТО:

- Владение на праве собственности или ином законном основании источниками тепловой энергии с наибольшей рабочей тепловой мощностью и (или) тепловыми сетями с наибольшей емкостью в границах зоны действия ЕТО;
- Размер собственного капитала;
- Способность в лучшей мере обеспечить надежность теплоснабжения в соответствующей системе теплоснабжения.

В случае если заявка на присвоение статуса единой теплоснабжающей организации подана организацией, которая владеет на праве собственности или ином законном основании источниками тепловой энергии с наибольшей рабочей тепловой мощностью и тепловыми

сетями с наибольшей емкостью в границах зоны деятельности единой теплоснабжающей организации, статус единой теплоснабжающей организации присваивается данной организации.

В случае если заявки на присвоение статуса единой теплоснабжающей организации поданы от организации, которая владеет на праве собственности или ином законном основании источниками тепловой энергии с наибольшей рабочей тепловой мощностью, и от организации, которая владеет на праве собственности или ином законном основании тепловыми сетями с наибольшей емкостью в границах зоны деятельности единой теплоснабжающей организации, статус единой теплоснабжающей организации присваивается той организации из указанных, которая имеет наибольший размер собственного капитала. В случае если размеры собственных капиталов этих организаций различаются не более чем на 5 процентов, статус единой теплоснабжающей организации присваивается организации, способной в лучшей мере обеспечить надежность теплоснабжения в соответствующей системе теплоснабжения.

3.3. Обязанности ЕТО

Обязанности ЕТО установлены Правилами организации теплоснабжения. В соответствии п. 12 данного постановления ЕТО обязана:

- заключать и исполнять договоры теплоснабжения с любыми обратившимися к ней потребителями тепловой энергии, теплопотребляющие установки которых находятся в данной системе теплоснабжения при условии соблюдения указанными потребителями выданных им в соответствии с законодательством о градостроительной деятельности технических условий подключения к тепловым сетям;
- заключать и исполнять договоры поставки тепловой энергии (мощности) и (или) теплоносителя в отношении объема тепловой нагрузки, распределенной в соответствии со схемой теплоснабжения;
- заключать и исполнять договоры оказания услуг по передаче тепловой энергии, теплоносителя в объеме, необходимом для обеспечения теплоснабжения потребителей тепловой энергии с учетом потерь тепловой энергии, теплоносителя при их передаче.

3.4. Утвержденные решения о присвоении статуса ЕТО

Обоснование решений по присвоению статуса ЕТО на территории городского округа представлены в таблице ниже (таблица П49.3 МУ).

Таблица 3.1 - Сравнительный анализ критериев определения ЕТО в системах теплоснабжения на территории городского округа (таблица П49.3 МУ)

№ системы теплоснабжения	Наименования источников тепловой энергии в системе теплоснабжения	Располагаемая тепловая мощность источника, Гкал/ч	Теплоснабжающие (теплосетевые) организации в границах системы теплоснабжения	Размер собственного капитала теплоснабжающей (теплосетевой) организации, тыс. руб.	Объекты систем теплоснабжения в обслуживании теплоснабжающей (теплосетевой) организации	Вид имущественного права	Емкость тепловых сетей, м³	Информация о подаче заявки на присвоение статуса ЕТО	№ зоны деятельности	Утвержденная ЕТО	Основание для присвоения статуса ЕТО
ЕТО №1 (ТЭЦ и котельные филиала АО «РИР Энерго» - «Липецкая генерация»)											
СТ-1	ЕТЭЦ	148,00	филиал АО «РИР Энерго» - «Липецкая генерация»	37601433,0	источник, тепловые сети	Собственность организации	9763,54	не подавалась	1	филиал АО «РИР Энерго» - «Липецкая генерация»	п. 11 Правил (владение в соответствующей зоне деятельности источником тепловой энергии с наибольшей рабочей тепловой мощностью и тепловыми сетями с наибольшей тепловой емкостью)
ЕТО №2 (МУП «Елец-Сервис»)											
СТ-2	котельная с. Александровка (ДСУЗ)	4,04	ООО «Елец-Сервис»	37601433,0	источник, тепловые сети	Муниципальная собственность	64,02	не подавалась	2	ООО «Елец-Сервис»	п. 11 Правил (владение в соответствующей зоне деятельности источником тепловой энергии с наибольшей рабочей тепловой мощностью и тепловыми сетями с наибольшей тепловой емкостью)
СТ-3	котельная мкр. Александровский, 13	5,63	ООО «Елец-Сервис»	37601433,0	источник, тепловые сети	Муниципальная собственность	64,42	не подавалась	2	ООО «Елец-Сервис»	п. 11 Правил (владение в соответствующей зоне деятельности источником тепловой энергии с наибольшей рабочей тепловой мощностью и тепловыми сетями с наибольшей тепловой емкостью)
СТ-4	котельная ул. А. Оборотова, 4	0,23	ООО «Елец-Сервис»	37601433,0	источник, тепловые сети	Муниципальная собственность	0,16	не подавалась	2	ООО «Елец-Сервис»	п. 11 Правил (владение в соответствующей зоне деятельности источником тепловой энергии с наибольшей рабочей тепловой мощностью и тепловыми сетями с наибольшей тепловой емкостью)
СТ-5	котельная 3-ий Ламской переулок, 43а	0,42	ООО «Елец-Сервис»	37601433,0	источник	Муниципальная собственность	1,68	не подавалась	2	ООО «Елец-Сервис»	п. 11 Правил (владение в соответствующей зоне деятельности источником тепловой энергии с наибольшей рабочей тепловой мощностью)
СТ-6	котельная пер. Верхний, 1	0,42	ООО «Елец-Сервис»	37601433,0	источник, тепловые сети	Муниципальная собственность	2,1	не подавалась	2	ООО «Елец-Сервис»	п. 11 Правил (владение в соответствующей зоне деятельности источником тепловой энергии с наибольшей рабочей тепловой мощностью и тепловыми сетями с наибольшей тепловой емкостью)
СТ-7	котельная ул. Вермишева, 29а	36,09	ООО «Елец-Сервис»	37601433,0	источник, тепловые сети	Муниципальная собственность	444,12	не подавалась	2	ООО «Елец-Сервис»	п. 11 Правил (владение в соответствующей зоне деятельности источником тепловой энергии с наибольшей рабочей тепловой мощностью и тепловыми сетями с наибольшей тепловой емкостью)
СТ-8	котельная ул. Горького,80	0,36	ООО «Елец-Сервис»	37601433,0	источник	Муниципальная собственность	0,27	не подавалась	2	ООО «Елец-Сервис»	п. 11 Правил (владение в соответствующей зоне деятельности источником тепловой энергии с наибольшей рабочей тепловой мощностью)
СТ-9	котельная ул. 9-го Декабря, 72	0,52	ООО «Елец-Сервис»	37601433,0	источник, тепловые сети	Муниципальная собственность	2,63	не подавалась	2	ООО «Елец-Сервис»	п. 11 Правил (владение в соответствующей зоне деятельности источником

№ системы теплоснабжения	Наименования источников тепловой энергии в системе теплоснабжения	Располагаемая тепловая мощность источника, Гкал/ч	Теплоснабжающие (теплосетевые) организации в границах системы теплоснабжения	Размер собственного капитала теплоснабжающей (теплосетевой) организации, тыс. руб.	Объекты систем теплоснабжения в обслуживании теплоснабжающей (теплосетевой) организации	Вид имущественного права	Емкость тепловых сетей, м³	Информация о подаче заявки на присвоение статуса ЕТО	№ зоны деятельности	Утвержденная ЕТО	Основание для присвоения статуса ЕТО
											тепловой энергии с наибольшей рабочей тепловой мощностью и тепловыми сетями с наибольшей тепловой емкостью)
СТ-10	котельная ул. Допризывников, 1а	4,58	ООО «Елец-Сервис»	37601433,0	источник, тепловые сети	Муниципальная собственность	59,53	не подавалась	2	ООО «Елец-Сервис»	п. 11 Правил (владение в соответствующей зоне деятельности источником тепловой энергии с наибольшей рабочей тепловой мощностью и тепловыми сетями с наибольшей тепловой емкостью)
СТ-11	котельная ул. Дякина, 1	0,31	ООО «Елец-Сервис»	37601433,0	источник	Муниципальная собственность	0,75	не подавалась	2	ООО «Елец-Сервис»	п. 11 Правил (владение в соответствующей зоне деятельности источником тепловой энергии с наибольшей рабочей тепловой мощностью)
СТ-12	котельная ул. Елецкая, 4	0,42	ООО «Елец-Сервис»	37601433,0	источник	Муниципальная собственность	1,21	не подавалась	2	ООО «Елец-Сервис»	п. 11 Правил (владение в соответствующей зоне деятельности источником тепловой энергии с наибольшей рабочей тепловой мощностью)
СТ-13	котельная ул. Колхозная, 2	0,14	ООО «Елец-Сервис»	37601433,0	источник, тепловые сети	Муниципальная собственность	1,12	не подавалась	2	ООО «Елец-Сервис»	п. 11 Правил (владение в соответствующей зоне деятельности источником тепловой энергии с наибольшей рабочей тепловой мощностью и тепловыми сетями с наибольшей тепловой емкостью)
СТ-14	котельная ул. Коммунаров, 5а	0,22	ООО «Елец-Сервис»	37601433,0	источник, тепловые сети	Муниципальная собственность	1,57	не подавалась	2	ООО «Елец-Сервис»	п. 11 Правил (владение в соответствующей зоне деятельности источником тепловой энергии с наибольшей рабочей тепловой мощностью и тепловыми сетями с наибольшей тепловой емкостью)
СТ-15	котельная ул. Коммунаров, 40	4,00	ООО «Елец-Сервис»	37601433,0	источник, тепловые сети	Муниципальная собственность	0,1	не подавалась	2	ООО «Елец-Сервис»	п. 11 Правил (владение в соответствующей зоне деятельности источником тепловой энергии с наибольшей рабочей тепловой мощностью и тепловыми сетями с наибольшей тепловой емкостью)
СТ-16	котельная ул. Коммунаров, д. 89А	37,08	ООО «Елец-Сервис»	37601433,0	источник, тепловые сети - отсутствуют	Муниципальная собственность	1204,09	не подавалась	2	ООО «Елец-Сервис»	п. 11 Правил (владение в соответствующей зоне деятельности источником тепловой энергии с наибольшей рабочей тепловой мощностью)
СТ-17	котельная ул. К. Маркса, 17	0,14	ООО «Елец-Сервис»	37601433,0	источник, тепловые сети	Муниципальная собственность	0,78	не подавалась	2	ООО «Елец-Сервис»	п. 11 Правил (владение в соответствующей зоне деятельности источником тепловой энергии с наибольшей рабочей тепловой мощностью и тепловыми сетями с наибольшей тепловой емкостью)
СТ-18	котельная ул. Ленина, 73	0,59	ООО «Елец-Сервис»	37601433,0	источник, тепловые сети	Муниципальная собственность	3,2	не подавалась	2	ООО «Елец-Сервис»	п. 11 Правил (владение в соответствующей зоне деятельности источником тепловой энергии с наибольшей

№ системы теплоснабжения	Наименования источников тепловой энергии в системе теплоснабжения	Располагаемая тепловая мощность источника, Гкал/ч	Теплоснабжающие (теплосетевые) организации в границах системы теплоснабжения	Размер собственного капитала теплоснабжающей (теплосетевой) организации, тыс. руб.	Объекты систем теплоснабжения в обслуживании теплоснабжающей (теплосетевой) организации	Вид имущественного права	Емкость тепловых сетей, м³	Информация о подаче заявки на присвоение статуса ЕТО	№ зоны деятельности	Утвержденная ЕТО	Основание для присвоения статуса ЕТО
											рабочей тепловой мощностью и тепловыми сетями с наибольшей тепловой емкостью)
СТ-19	котельная ул. Ленина, 88	1,47	ООО «Елец-Сервис»	37601433,0	источник, тепловые сети	Муниципальная собственность	4,71	не подавалась	2	ООО «Елец-Сервис»	п. 11 Правил (владение в соответствующей зоне деятельности источником тепловой энергии с наибольшей рабочей тепловой мощностью и тепловыми сетями с наибольшей тепловой емкостью)
СТ-20	котельная Мало - Томский пер.д. 10	0,17	ООО «Елец-Сервис»	37601433,0	источник	Муниципальная собственность	0,77	не подавалась	2	ООО «Елец-Сервис»	п. 11 Правил (владение в соответствующей зоне деятельности источником тепловой энергии с наибольшей рабочей тепловой мощностью)
СТ-21	котельная ул. Мира, 84	0,23	ООО «Елец-Сервис»	37601433,0	источник, тепловые сети	Муниципальная собственность	1,07	не подавалась	2	ООО «Елец-Сервис»	п. 11 Правил (владение в соответствующей зоне деятельности источником тепловой энергии с наибольшей рабочей тепловой мощностью и тепловыми сетями с наибольшей тепловой емкостью)
СТ-22	котельная ул. Мира, 98	0,16	ООО «Елец-Сервис»	37601433,0	источник	Муниципальная собственность	0,48	не подавалась	2	ООО «Елец-Сервис»	п. 11 Правил (владение в соответствующей зоне деятельности источником тепловой энергии с наибольшей рабочей тепловой мощностью)
СТ-23	котельная ул. Мира, 113	1,95	ООО «Елец-Сервис»	37601433,0	источник, тепловые сети	Муниципальная собственность	2,4	не подавалась	2	ООО «Елец-Сервис»	п. 11 Правил (владение в соответствующей зоне деятельности источником тепловой энергии с наибольшей рабочей тепловой мощностью и тепловыми сетями с наибольшей тепловой емкостью)
СТ-24	котельная ул. Октябрьская, 97	1,06	ООО «Елец-Сервис»	37601433,0	источник, тепловые сети	Муниципальная собственность	3,28	не подавалась	2	ООО «Елец-Сервис»	п. 11 Правил (владение в соответствующей зоне деятельности источником тепловой энергии с наибольшей рабочей тепловой мощностью и тепловыми сетями с наибольшей тепловой емкостью)
СТ-25	котельная ул. Орджоникидзе, 78	0,59	ООО «Елец-Сервис»	37601433,0	источник, тепловые сети	Муниципальная собственность	1,87	не подавалась	2	ООО «Елец-Сервис»	п. 11 Правил (владение в соответствующей зоне деятельности источником тепловой энергии с наибольшей рабочей тепловой мощностью и тепловыми сетями с наибольшей тепловой емкостью)
СТ-26	котельная ул. Пушкина, 115	1,95	ООО «Елец-Сервис»	37601433,0	источник, тепловые сети	Муниципальная собственность	1,73	не подавалась	2	ООО «Елец-Сервис»	п. 11 Правил (владение в соответствующей зоне деятельности источником тепловой энергии с наибольшей рабочей тепловой мощностью и тепловыми сетями с наибольшей тепловой емкостью)
СТ-27	котельная ул. Свердлова, 13	0,20	ООО «Елец-Сервис»	37601433,0	источник, тепловые сети	Муниципальная собственность	1,87	не подавалась	2	ООО «Елец-Сервис»	п. 11 Правил (владение в соответствующей зоне деятельности источником тепловой энергии с наибольшей

№ системы теплоснабжения	Наименования источников тепловой энергии в системе теплоснабжения	Располагаемая тепловая мощность источника, Гкал/ч	Теплоснабжающие (теплосетевые) организации в границах системы теплоснабжения	Размер собственного капитала теплоснабжающей (теплосетевой) организации, тыс. руб.	Объекты систем теплоснабжения в обслуживании теплоснабжающей (теплосетевой) организации	Вид имущественного права	Емкость тепловых сетей, м ³	Информация о подаче заявки на присвоение статуса ЕТО	№ зоны деятельности	Утвержденная ЕТО	Основание для присвоения статуса ЕТО
											рабочей тепловой мощностью и тепловыми сетями с наибольшей тепловой емкостью)
СТ-28	котельная ул. Советская, 56	0,98	ООО «Елец-Сервис»	37601433,0	источник, тепловые сети	Муниципальная собственность	0,55	не подавалась	2	ООО «Елец-Сервис»	п. 11 Правил (владение в соответствующей зоне деятельности источником тепловой энергии с наибольшей рабочей тепловой мощностью и тепловыми сетями с наибольшей тепловой емкостью)
СТ-29	котельная ул. Советская, 64	0,16	ООО «Елец-Сервис»	37601433,0	источник	Муниципальная собственность	0,28	не подавалась	2	ООО «Елец-Сервис»	п. 11 Правил (владение в соответствующей зоне деятельности источником тепловой энергии с наибольшей рабочей тепловой мощностью)
СТ-30	котельная ул. Советская, 85	1,95	ООО «Елец-Сервис»	37601433,0	источник	Муниципальная собственность	3,97	не подавалась	2	ООО «Елец-Сервис»	п. 11 Правил (владение в соответствующей зоне деятельности источником тепловой энергии с наибольшей рабочей тепловой мощностью)
СТ-31	котельная ул. Товарная, 11	0,14	ООО «Елец-Сервис»	37601433,0	источник, тепловые сети	Муниципальная собственность	0,26	не подавалась	2	ООО «Елец-Сервис»	п. 11 Правил (владение в соответствующей зоне деятельности источником тепловой энергии с наибольшей рабочей тепловой мощностью и тепловыми сетями с наибольшей тепловой емкостью)
СТ-32	котельная ул. Товарная, 15	0,67	ООО «Елец-Сервис»	37601433,0	источник	Муниципальная собственность	3,75	не подавалась	2	ООО «Елец-Сервис»	п. 11 Правил (владение в соответствующей зоне деятельности источником тепловой энергии с наибольшей рабочей тепловой мощностью)
СТ-33	котельная ул. Школьная, 13	2,93	ООО «Елец-Сервис»	37601433,0	источник, тепловые сети	Муниципальная собственность	2,72	не подавалась	2	ООО «Елец-Сервис»	п. 11 Правил (владение в соответствующей зоне деятельности источником тепловой энергии с наибольшей рабочей тепловой мощностью и тепловыми сетями с наибольшей тепловой емкостью)
СТ-34	котельная ул. Шлакобетонная, 1а	0,32	ООО «Елец-Сервис»	37601433,0	источник, тепловые сети	Муниципальная собственность	0,6	не подавалась	2	ООО «Елец-Сервис»	п. 11 Правил (владение в соответствующей зоне деятельности источником тепловой энергии с наибольшей рабочей тепловой мощностью и тепловыми сетями с наибольшей тепловой емкостью)
СТ-35	котельная ул. Шлакобетонная, 1а	0,32	ООО «Елец-Сервис»	37601433,0	источник, тепловые сети	Муниципальная собственность		не подавалась	2	ООО «Елец-Сервис»	п. 11 Правил (владение в соответствующей зоне деятельности источником тепловой энергии с наибольшей рабочей тепловой мощностью и тепловыми сетями с наибольшей тепловой емкостью)
СТ-35	котельная ул. ул. Хлебная, д.3	0,52	ООО «Елец-Сервис»		источник, тепловые сети	Муниципальная собственность		не подавалась	2	ООО «Елец-Сервис»	п. 11 Правил (владение в соответствующей зоне деятельности источником тепловой энергии с наибольшей рабочей тепловой мощностью и тепловыми сетями с наибольшей

№ системы теплоснабжения	Наименования источников тепловой энергии в системе теплоснабжения	Располагаемая тепловая мощность источника, Гкал/ч	Теплоснабжающие (теплосетевые) организации в границах системы теплоснабжения	Размер собственного капитала теплоснабжающей (теплосетевой) организации, тыс. руб.	Объекты систем теплоснабжения в обслуживании теплоснабжающей (теплосетевой) организации	Вид имущественного права	Емкость тепловых сетей, м ³	Информация о подаче заявки на присвоение статуса ЕТО	№ зоны деятельности	Утвержденная ЕТО	Основание для присвоения статуса ЕТО
											тепловой емкостью)
СТ-36	котельная ул. Победы, 1	1,73	ООО «Елец-Сервис»	14143,0	источник, тепловые сети	Муниципальная собственность	2,43	не подавалась	2	ООО «Елец-Сервис»	п. 11 Правил (владение в соответствующей зоне деятельности источником тепловой энергии с наибольшей рабочей тепловой мощностью и тепловыми сетями с наибольшей тепловой емкостью)
СТ-37	котельная ул. Пушкина, 123	0,40	ООО «Елец-Сервис»	14143,0	источник, тепловые сети	Муниципальная собственность	1,36	не подавалась	2	ООО «Елец-Сервис»	п. 11 Правил (владение в соответствующей зоне деятельности источником тепловой энергии с наибольшей рабочей тепловой мощностью и тепловыми сетями с наибольшей тепловой емкостью)
СТ-38	котельная ул. Маяковского, 1	0,96	ООО «Елец-Сервис»	14143,0	источник, тепловые сети	Муниципальная собственность	4,64	не подавалась	2	ООО «Елец-Сервис»	п. 11 Правил (владение в соответствующей зоне деятельности источником тепловой энергии с наибольшей рабочей тепловой мощностью и тепловыми сетями с наибольшей тепловой емкостью)
СТ-39	котельная ул. Мира, 82	0,14	ООО «Елец-Сервис»	14143,0	источник, тепловые сети	Муниципальная собственность	0,21	не подавалась	2	ООО «Елец-Сервис»	п. 11 Правил (владение в соответствующей зоне деятельности источником тепловой энергии с наибольшей рабочей тепловой мощностью и тепловыми сетями с наибольшей тепловой емкостью)
СТ-40	котельная ул. Мира, 94	0,86	ООО «Елец-Сервис»	14143,0	источник, тепловые сети	Муниципальная собственность	3,17	не подавалась	2	ООО «Елец-Сервис»	п. 11 Правил (владение в соответствующей зоне деятельности источником тепловой энергии с наибольшей рабочей тепловой мощностью и тепловыми сетями с наибольшей тепловой емкостью)
СТ-41	котельная ул.Ростовская д.1	0,86	ООО «Елец-Сервис»	14143,0	источник, тепловые сети	Муниципальная собственность	3,92	не подавалась	2	ООО «Елец-Сервис»	п. 11 Правил (владение в соответствующей зоне деятельности источником тепловой энергии с наибольшей рабочей тепловой мощностью и тепловыми сетями с наибольшей тепловой емкостью)
СТ-42	котельная ул. Мира, 124В	0,15	ООО «Елец-Сервис»	15559,0	источник, тепловые сети	Муниципальная собственность	0,53	не подавалась	2	ООО «Елец-Сервис»	п. 11 Правил (владение в соответствующей зоне деятельности источником тепловой энергии с наибольшей рабочей тепловой мощностью и тепловыми сетями с наибольшей тепловой емкостью)
СТ-43	котельная ул. Новолипецкая, 1П	0,16	ООО «Елец-Сервис»	15559,0	источник, тепловые сети	Муниципальная собственность	0,76	не подавалась	2	ООО «Елец-Сервис»	п. 11 Правил (владение в соответствующей зоне деятельности источником тепловой энергии с наибольшей рабочей тепловой мощностью и тепловыми сетями с наибольшей тепловой емкостью)
СТ-44	котельная ул. Свердлова, 7В	0,16	ООО «Елец-Сервис»	15559,0	источник, тепловые сети	Муниципальная собственность	0,14	не подавалась	2	ООО «Елец-Сервис»	п. 11 Правил (владение в соответствующей зоне

№ системы теплоснабжения	Наименования источников тепловой энергии в системе теплоснабжения	Располагаемая тепловая мощность источника, Гкал/ч	Теплоснабжающие (теплосетевые) организации в границах системы теплоснабжения	Размер собственного капитала теплоснабжающей (теплосетевой) организации, тыс. руб.	Объекты систем теплоснабжения в обслуживании теплоснабжающей (теплосетевой) организации	Вид имущественного права	Емкость тепловых сетей, м ³	Информация о подаче заявки на присвоение статуса ЕТО	№ зоны деятельности	Утвержденная ЕТО	Основание для присвоения статуса ЕТО
											деятельности источником тепловой энергии с наибольшей рабочей тепловой мощностью и тепловыми сетями с наибольшей тепловой емкостью)
СТ-45	котельная ул. Новолипецкая, 3В	3,03	ООО «Елец-Сервис»	15559,0	источник, тепловые сети	Муниципальная собственность	23,1	не подавалась	2	ООО «Елец-Сервис»	п. 11 Правил (владение в соответствующей зоне деятельности источником тепловой энергии с наибольшей рабочей тепловой мощностью и тепловыми сетями с наибольшей тепловой емкостью)
СТ-46	котельная ул. Л. Толстого, 4В	0,43	ООО «Елец-Сервис»	15559,0	источник, тепловые сети	Муниципальная собственность	1,56	не подавалась	2	ООО «Елец-Сервис»	п. 11 Правил (владение в соответствующей зоне деятельности источником тепловой энергии с наибольшей рабочей тепловой мощностью и тепловыми сетями с наибольшей тепловой емкостью)
СТ-47	котельная ул. Новолипецкая, 1Д	5,59	ООО «Елец-Сервис»	15559,0	источник, тепловые сети	Муниципальная собственность	54,01	не подавалась	2	ООО «Елец-Сервис»	п. 11 Правил (владение в соответствующей зоне деятельности источником тепловой энергии с наибольшей рабочей тепловой мощностью и тепловыми сетями с наибольшей тепловой емкостью)
СТ-48	котельная ул. 9 Декабря, 19В	0,34	ООО «Елец-Сервис»	15559,0	источник, тепловые сети	Муниципальная собственность	1,15	не подавалась	2	ООО «Елец-Сервис»	п. 11 Правил (владение в соответствующей зоне деятельности источником тепловой энергии с наибольшей рабочей тепловой мощностью и тепловыми сетями с наибольшей тепловой емкостью)
СТ-49	котельная ул. Шоссейная, 1Б	0,34	ООО «Елец-Сервис»	15559,0	источник, тепловые сети	Муниципальная собственность	0,47	не подавалась	2	ООО «Елец-Сервис»	п. 11 Правил (владение в соответствующей зоне деятельности источником тепловой энергии с наибольшей рабочей тепловой мощностью и тепловыми сетями с наибольшей тепловой емкостью)

4. Заявки теплоснабжающих организаций, поданные в рамках разработки проекта схемы теплоснабжения (при их наличии), на присвоение статуса единой теплоснабжающей организации

Для присвоения организации статуса единой теплоснабжающей организации на территории городского округа лица, владеющие на праве собственности или ином законном основании источниками тепловой энергии и (или) тепловыми сетями, подают в уполномоченный орган заявку на присвоение организации статуса единой теплоснабжающей организации с указанием зоны ее деятельности.

В соответствии с пунктом 11 Правил организации теплоснабжения, в случае если организациями не подано ни одной заявки на присвоение статуса единой теплоснабжающей организации в соответствующей зоне деятельности источника, статус единой теплоснабжающей организации присваивается организации, владеющей в соответствующей зоне деятельности источниками тепловой энергии с наибольшей рабочей тепловой мощностью и (или) тепловыми сетями с наибольшей тепловой емкостью.

Таблица 4.1 - Действующие заявки теплоснабжающих организаций для присвоения статуса ЕТО

№ системы теплоснабжения	Наименования источников тепловой энергии в системе теплоснабжения	№ зоны деятельности	Утвержденная ЕТО	Основание для присвоения статуса ЕТО
ЕТО №1 (ТЭЦ и котельные филиала АО «РИР Энерго» - «Липецкая генерация»)				
СТ-1	ЕТЭЦ	1	филиал АО «РИР Энерго» - «Липецкая генерация»	п. 11 Правил (владение в соответствующей зоне деятельности источником тепловой энергии с наибольшей рабочей тепловой мощностью и тепловыми сетями с наибольшей тепловой емкостью)
ЕТО №2 (МУП «Елец-Сервис»)				
СТ-2	котельная с. Александровка (ДСУЗ)	2	ООО «Елец-Сервис»	п. 11 Правил (владение в соответствующей зоне деятельности источником тепловой энергии с наибольшей рабочей тепловой мощностью и тепловыми сетями с наибольшей тепловой емкостью)
СТ-3	котельная мкр. Александровский, 13	2	ООО «Елец-Сервис»	п. 11 Правил (владение в соответствующей зоне деятельности источником тепловой энергии с наибольшей рабочей тепловой мощностью и тепловыми сетями с наибольшей тепловой емкостью)
СТ-4	котельная ул. А. Оборонова, 4	2	ООО «Елец-Сервис»	п. 11 Правил (владение в соответствующей зоне деятельности источником тепловой энергии с наибольшей рабочей тепловой мощностью и тепловыми сетями с наибольшей тепловой емкостью)
СТ-5	котельная 3-ий Ламской переулок, 43а	2	ООО «Елец-Сервис»	п. 11 Правил (владение в соответствующей зоне деятельности источником тепловой энергии с наибольшей рабочей тепловой мощностью)

№ системы теплоснабжения	Наименования источников тепловой энергии в системе теплоснабжения	№ зоны деятельности	Утвержденная ЕТО	Основание для присвоения статуса ЕТО
СТ-6	котельная пер. Верхний, 1	2	ООО «Елец-Сервис»	п. 11 Правил (владение в соответствующей зоне деятельности источником тепловой энергии с наибольшей рабочей тепловой мощностью и тепловыми сетями с наибольшей тепловой емкостью)
СТ-7	котельная ул. Вермишева, 29а	2	ООО «Елец-Сервис»	п. 11 Правил (владение в соответствующей зоне деятельности источником тепловой энергии с наибольшей рабочей тепловой мощностью и тепловыми сетями с наибольшей тепловой емкостью)
СТ-8	котельная ул. Горького, 80	2	ООО «Елец-Сервис»	п. 11 Правил (владение в соответствующей зоне деятельности источником тепловой энергии с наибольшей рабочей тепловой мощностью)
СТ-9	котельная ул. 9-го Декабря, 72	2	ООО «Елец-Сервис»	п. 11 Правил (владение в соответствующей зоне деятельности источником тепловой энергии с наибольшей рабочей тепловой мощностью и тепловыми сетями с наибольшей тепловой емкостью)
СТ-10	котельная ул. Допризывников, 1а	2	ООО «Елец-Сервис»	п. 11 Правил (владение в соответствующей зоне деятельности источником тепловой энергии с наибольшей рабочей тепловой мощностью и тепловыми сетями с наибольшей тепловой емкостью)
СТ-11	котельная ул. Дякина, 1	2	ООО «Елец-Сервис»	п. 11 Правил (владение в соответствующей зоне деятельности источником тепловой энергии с наибольшей рабочей тепловой мощностью)
СТ-12	котельная ул. Елецкая, 4	2	ООО «Елец-Сервис»	п. 11 Правил (владение в соответствующей зоне деятельности источником тепловой энергии с наибольшей рабочей тепловой мощностью)
СТ-13	котельная ул. Колхозная, 2	2	ООО «Елец-Сервис»	п. 11 Правил (владение в соответствующей зоне деятельности источником тепловой энергии с наибольшей рабочей тепловой мощностью и тепловыми сетями с наибольшей тепловой емкостью)
СТ-14	котельная ул. Коммунаров, 5а	2	ООО «Елец-Сервис»	п. 11 Правил (владение в соответствующей зоне деятельности источником тепловой энергии с наибольшей рабочей тепловой мощностью и тепловыми сетями с наибольшей тепловой емкостью)

№ системы теплоснабжения	Наименования источников тепловой энергии в системе теплоснабжения	№ зоны деятельности	Утвержденная ЕТО	Основание для присвоения статуса ЕТО
СТ-15	котельная ул. Коммунаров, 40	2	ООО «Елец-Сервис»	п. 11 Правил (владение в соответствующей зоне деятельности источником тепловой энергии с наибольшей рабочей тепловой мощностью и тепловыми сетями с наибольшей тепловой емкостью)
СТ-16	котельная ул. Коммунаров, д. 89А	2	ООО «Елец-Сервис»	п. 11 Правил (владение в соответствующей зоне деятельности источником тепловой энергии с наибольшей рабочей тепловой мощностью)
СТ-17	котельная ул. К. Маркса, 17	2	ООО «Елец-Сервис»	п. 11 Правил (владение в соответствующей зоне деятельности источником тепловой энергии с наибольшей рабочей тепловой мощностью и тепловыми сетями с наибольшей тепловой емкостью)
СТ-18	котельная ул. Ленина, 73	2	ООО «Елец-Сервис»	п. 11 Правил (владение в соответствующей зоне деятельности источником тепловой энергии с наибольшей рабочей тепловой мощностью и тепловыми сетями с наибольшей тепловой емкостью)
СТ-19	котельная ул. Ленина, 88	2	ООО «Елец-Сервис»	п. 11 Правил (владение в соответствующей зоне деятельности источником тепловой энергии с наибольшей рабочей тепловой мощностью и тепловыми сетями с наибольшей тепловой емкостью)
СТ-20	котельная Мало - Томский пер.д. 10	2	ООО «Елец-Сервис»	п. 11 Правил (владение в соответствующей зоне деятельности источником тепловой энергии с наибольшей рабочей тепловой мощностью)
СТ-21	котельная ул. Мира, 84	2	ООО «Елец-Сервис»	п. 11 Правил (владение в соответствующей зоне деятельности источником тепловой энергии с наибольшей рабочей тепловой мощностью и тепловыми сетями с наибольшей тепловой емкостью)
СТ-22	котельная ул. Мира, 98	2	ООО «Елец-Сервис»	п. 11 Правил (владение в соответствующей зоне деятельности источником тепловой энергии с наибольшей рабочей тепловой мощностью)
СТ-23	котельная ул. Мира, 113	2	ООО «Елец-Сервис»	п. 11 Правил (владение в соответствующей зоне деятельности источником тепловой энергии с наибольшей рабочей тепловой мощностью и тепловыми сетями с наибольшей тепловой емкостью)

№ системы теплоснабжения	Наименования источников тепловой энергии в системе теплоснабжения	№ зоны деятельности	Утвержденная ЕТО	Основание для присвоения статуса ЕТО
СТ-24	котельная ул. Октябрьская, 97	2	ООО «Елец-Сервис»	п. 11 Правил (владение в соответствующей зоне деятельности источником тепловой энергии с наибольшей рабочей тепловой мощностью и тепловыми сетями с наибольшей тепловой емкостью)
СТ-25	котельная ул. Орджоникидзе, 78	2	ООО «Елец-Сервис»	п. 11 Правил (владение в соответствующей зоне деятельности источником тепловой энергии с наибольшей рабочей тепловой мощностью и тепловыми сетями с наибольшей тепловой емкостью)
СТ-26	котельная ул. Пушкина, 115	2	ООО «Елец-Сервис»	п. 11 Правил (владение в соответствующей зоне деятельности источником тепловой энергии с наибольшей рабочей тепловой мощностью и тепловыми сетями с наибольшей тепловой емкостью)
СТ-27	котельная ул. Свердлова, 13	2	ООО «Елец-Сервис»	п. 11 Правил (владение в соответствующей зоне деятельности источником тепловой энергии с наибольшей рабочей тепловой мощностью и тепловыми сетями с наибольшей тепловой емкостью)
СТ-28	котельная ул. Советская, 56	2	ООО «Елец-Сервис»	п. 11 Правил (владение в соответствующей зоне деятельности источником тепловой энергии с наибольшей рабочей тепловой мощностью и тепловыми сетями с наибольшей тепловой емкостью)
СТ-29	котельная ул. Советская, 64	2	ООО «Елец-Сервис»	п. 11 Правил (владение в соответствующей зоне деятельности источником тепловой энергии с наибольшей рабочей тепловой мощностью)
СТ-30	котельная ул. Советская, 85	2	ООО «Елец-Сервис»	п. 11 Правил (владение в соответствующей зоне деятельности источником тепловой энергии с наибольшей рабочей тепловой мощностью)
СТ-31	котельная ул. Товарная, 11	2	ООО «Елец-Сервис»	п. 11 Правил (владение в соответствующей зоне деятельности источником тепловой энергии с наибольшей рабочей тепловой мощностью и тепловыми сетями с наибольшей тепловой емкостью)
СТ-32	котельная ул. Товарная, 15	2	ООО «Елец-Сервис»	п. 11 Правил (владение в соответствующей зоне деятельности источником тепловой энергии с наибольшей рабочей тепловой мощностью)

№ системы теплоснабжения	Наименования источников тепловой энергии в системе теплоснабжения	№ зоны деятельности	Утвержденная ЕТО	Основание для присвоения статуса ЕТО
СТ-33	котельная ул. Школьная, 13	2	ООО «Елец-Сервис»	п. 11 Правил (владение в соответствующей зоне деятельности источником тепловой энергии с наибольшей рабочей тепловой мощностью и тепловыми сетями с наибольшей тепловой емкостью)
СТ-34	котельная ул. Шлакобетонная, 1а	2	ООО «Елец-Сервис»	п. 11 Правил (владение в соответствующей зоне деятельности источником тепловой энергии с наибольшей рабочей тепловой мощностью и тепловыми сетями с наибольшей тепловой емкостью)
СТ-35	котельная ул. ул. Хлебная, д.3	2	ООО «Елец-Сервис»	п. 11 Правил (владение в соответствующей зоне деятельности источником тепловой энергии с наибольшей рабочей тепловой мощностью и тепловыми сетями с наибольшей тепловой емкостью)
СТ-36	котельная ул. Победы, 1	2	ООО «Елец-Сервис»	п. 11 Правил (владение в соответствующей зоне деятельности источником тепловой энергии с наибольшей рабочей тепловой мощностью и тепловыми сетями с наибольшей тепловой емкостью)
СТ-37	котельная ул. Пушкина, 123	2	ООО «Елец-Сервис»	п. 11 Правил (владение в соответствующей зоне деятельности источником тепловой энергии с наибольшей рабочей тепловой мощностью и тепловыми сетями с наибольшей тепловой емкостью)
СТ-38	котельная ул. Маяковского, 1	2	ООО «Елец-Сервис»	п. 11 Правил (владение в соответствующей зоне деятельности источником тепловой энергии с наибольшей рабочей тепловой мощностью и тепловыми сетями с наибольшей тепловой емкостью)
СТ-39	котельная ул. Мира, 82	2	ООО «Елец-Сервис»	п. 11 Правил (владение в соответствующей зоне деятельности источником тепловой энергии с наибольшей рабочей тепловой мощностью и тепловыми сетями с наибольшей тепловой емкостью)
СТ-40	котельная ул. Мира, 94	2	ООО «Елец-Сервис»	п. 11 Правил (владение в соответствующей зоне деятельности источником тепловой энергии с наибольшей рабочей тепловой мощностью и тепловыми сетями с наибольшей тепловой емкостью)
СТ-41	котельная	2	ООО «Елец-Сервис»	п. 11 Правил (владение в соответствующей зоне деятельности источником тепловой энергии с наибольшей рабочей тепловой мощностью и тепловыми сетями с наибольшей тепловой емкостью)

№ системы теплоснабжения	Наименования источников тепловой энергии в системе теплоснабжения	№ зоны деятельности	Утвержденная ЕТО	Основание для присвоения статуса ЕТО
	ул.Ростовская д.1		Сервис»	соответствующей зоне деятельности источником тепловой энергии с наибольшей рабочей тепловой мощностью и тепловыми сетями с наибольшей тепловой емкостью)
СТ-42	котельная ул. Мира, 124В	2	ООО «Елец-Сервис»	п. 11 Правил (владение в соответствующей зоне деятельности источником тепловой энергии с наибольшей рабочей тепловой мощностью и тепловыми сетями с наибольшей тепловой емкостью)
СТ-43	котельная ул. Новолипецкая, 1П	2	ООО «Елец-Сервис»	п. 11 Правил (владение в соответствующей зоне деятельности источником тепловой энергии с наибольшей рабочей тепловой мощностью и тепловыми сетями с наибольшей тепловой емкостью)
СТ-44	котельная ул. Свердлова, 7В	2	ООО «Елец-Сервис»	п. 11 Правил (владение в соответствующей зоне деятельности источником тепловой энергии с наибольшей рабочей тепловой мощностью и тепловыми сетями с наибольшей тепловой емкостью)
СТ-45	котельная ул. Новолипецкая, 3В	2	ООО «Елец-Сервис»	п. 11 Правил (владение в соответствующей зоне деятельности источником тепловой энергии с наибольшей рабочей тепловой мощностью и тепловыми сетями с наибольшей тепловой емкостью)
СТ-46	котельная ул. Л. Толстого, 4В	2	ООО «Елец-Сервис»	п. 11 Правил (владение в соответствующей зоне деятельности источником тепловой энергии с наибольшей рабочей тепловой мощностью и тепловыми сетями с наибольшей тепловой емкостью)
СТ-47	котельная ул. Новолипецкая, 1Д	2	ООО «Елец-Сервис»	п. 11 Правил (владение в соответствующей зоне деятельности источником тепловой энергии с наибольшей рабочей тепловой мощностью и тепловыми сетями с наибольшей тепловой емкостью)
СТ-48	котельная ул. 9 Декабря, 19В	2	ООО «Елец-Сервис»	п. 11 Правил (владение в соответствующей зоне деятельности источником тепловой энергии с наибольшей рабочей тепловой мощностью и тепловыми сетями с наибольшей тепловой емкостью)
СТ-49	котельная ул. Шоссейная, 1Б	2	ООО «Елец-Сервис»	п. 11 Правил (владение в соответствующей зоне

№ системы теплоснабжения	Наименования источников тепловой энергии в системе теплоснабжения	№ зоны деятельности	Утвержденная ЕТО	Основание для присвоения статуса ЕТО
				деятельности источником тепловой энергии с наибольшей рабочей тепловой мощностью и тепловыми сетями с наибольшей тепловой емкостью)

5. Описание границ зон деятельности единой теплоснабжающей организации (организаций)

Описание границ зон деятельности единой теплоснабжающей организации (организаций) представлено в таблице ниже.

В графическом виде зоны деятельности единых теплоснабжающих организаций представлены в Приложении 1.

Таблица 5.1 - Описание границ зон деятельности единой теплоснабжающей организации (организаций)

№ системы теплоснабжения	Наименования источников тепловой энергии в системе теплоснабжения	№ зоны деятельности	Утвержденная ЕТО	Описание границ зон деятельности ЕТО
ЕТО №1 (ТЭЦ и котельные филиала АО «РИР Энерго» - «Липецкая генерация»)				
СТ-1	ЕТЭЦ	1	филиал АО «РИР Энерго» - «Липецкая генерация»	Зона действия ЕТЭЦ описывается улицами: 220-й Стрелковой Дивизии, Героев, Окружная дорога, Площадка Сахарного завода, пос. Сахарного завода,Ломоносова, Электриков, пос. ТЭЦ, пер. Береговой, Ани Гайтеровой, Пушкиарская, Октябрьская, Лучковская, Мира, Костенко, Сызрано-Вяземская, пер. Мельничный, Октябрьская
ЕТО №2 (МУП «Елец-Сервис»)				
СТ-2	котельная с. Александровка (ДСУЗ)	2	ООО «Елец-Сервис»	Зона действия котельной с. Александровка (ДСУЗ) описывается улицами: Пер. Александровски, Александровская улица, Московское шоссе.
СТ-3	котельная мкр. Александровский, 13	2	ООО «Елец-Сервис»	Зона действия котельной мкр. Александровский, 13 описывается улицами: Александровская, Городская, Майский переулок
СТ-4	котельная ул. А. Оборотова, 4	2	ООО «Елец-Сервис»	Зона действия котельной ул. А. Оборотова, 4 описывается улицами: А.Оборотова,4
СТ-5	котельная 3-ий Ламской переулок, 43а	2	ООО «Елец-Сервис»	Зона действия котельной 3-ий Ламской переулок, 43а описывается улицами: 3-й Ламской переулок, 43а; Школа №7 пос. Аргомач
СТ-6	котельная пер. Верхний, 1	2	ООО «Елец-Сервис»	Зона действия котельной пер. Верхний, 1 описывается улицами: Верхняя, д.17
СТ-7	котельная ул. Вермишева, 29а	2	ООО «Елец-Сервис»	Зона действия котельной ул. Вермишева, 29а описывается улицами: Южная, Рязано-Уральская, Путейская, Привокзальная, Яна Фабрициуса, Алёши Оборотова, Красноармейская, Орджоникидзе, Клубная, Новолипецкая, Транспортная
СТ-8	котельная ул. Горького,80	2	ООО «Елец-Сервис»	Зона действия котельной ул. Горького,80 описывается улицами: Разина, Максима Горького, 9 Декабря, Ленина
СТ-9	котельная ул. 9-го Декабря, 72	2	ООО «Елец-Сервис»	Зона действия котельной ул. 9-го Декабря, 72 описывается улицами: Комсомольская, Разина, Стадионная, 9 Декабря
СТ-10	котельная ул. Допризывников, 1а	2	ООО «Елец-Сервис»	Зона действия котельной ул. Допризывников, 1а описывается улицами: Жилой Городок, Яна Фабрициуса, Допризывников
СТ-11	котельная ул. Дякина, 1	2	ООО «Елец-Сервис»	Зона действия котельной ул. Дякина, 1 описывается улицами: Дякина, 1; Дякина, 10
СТ-12	котельная ул. Елецкая, 4	2	ООО «Елец-Сервис»	Зона действия котельной ул. Елецкая, 4 описывается улицами: Комсомольская, Подгорная, Ленина, Елецкая
СТ-13	котельная ул. Колхозная, 2	2	ООО «Елец-Сервис»	Зона действия котельной ул. Колхозная, 2 описывается улицами: Колхозная, д. 2
СТ-14	котельная ул. Коммунаров, 5а	2	ООО «Елец-Сервис»	Зона действия котельной ул. Коммунаров, 5а описывается улицами: Коммунаров, д.5, Коммунаров, д.7
СТ-15	котельная ул. Коммунаров, 40	2	ООО «Елец-Сервис»	Зона действия котельной ул. Коммунаров, 40 описывается подключением Елецкой городской больницы №1 им. Н.А. Семашко Зона действия котельной ул. Коммунаров, 89а описывается улицами: Окружная дорога,9 Декабря, Мира, Толстова, Парковая, 220 Стрелковой Дивизии, Свердлова Зона действия котельной ул. Комсомольская, 89 описывается подключением ул. Комсомольская, 89 ул. Пригородная, 55 описывается подключением ул. Пригородная, 55
СТ-16	котельная ул. Коммунаров, д. 89А	2	ООО «Елец-Сервис»	
СТ-17	котельная ул. К. Маркса, 17	2	ООО «Елец-Сервис»	Зона действия котельной ул. К. Маркса, 17 описывается улицами: Мира, д. 76; Карла Маркса, д. 15
СТ-18	котельная ул. Ленина, 73	2	ООО «Елец-Сервис»	Зона действия котельной ул. Ленина, 73 описывается улицами: Ленина, Льва Толстого, Максима Горького, Свердлова
СТ-19	котельная ул. Ленина, 88	2	ООО «Елец-Сервис»	Зона действия котельной ул. Ленина, 88 описывается улицами: Ленина, Коммунаров, Советская, Профсоюзная
СТ-20	котельная Мало - Томский пер.д. 10	2	ООО «Елец-Сервис»	Зона действия котельной Мало - Томский пер. д. 10 описывается улицами: пер. Мало-Томский 10
СТ-21	котельная ул. Мира, 84	2	ООО «Елец-Сервис»	Зона действия котельной ул. Мира, 84 описывается улицами: Мира,84
СТ-22	котельная ул. Мира, 98	2	ООО «Елец-Сервис»	Зона действия котельной ул. Мира, 98 описывается улицами: Мира, 98
СТ-23	котельная ул. Мира, 113	2	ООО «Елец-Сервис»	Зона действия котельной ул. Мира, 113 описывается улицами: Льва Толстого, Советская, Свердлова, Мира
СТ-24	котельная ул. Октябрьская, 97	2	ООО «Елец-Сервис»	Зона действия котельной ул. Октябрьская, 97 описывается улицами: Октябрьская, д. 97; Мира 83
СТ-25	котельная ул. Орджоникидзе, 78	2	ООО «Елец-Сервис»	Зона действия котельной ул. Орджоникидзе, 78 описывается улицами: Орджоник.78
СТ-26	котельная ул. Пушкина, 115	2	ООО «Елец-Сервис»	Зона действия котельной ул. Пушкина, 115 описывается улицами: Пушкина ,115; Кооперативная, д.8; Пушкина, д. 132
СТ-27	котельная ул. Свердлова, 13	2	ООО «Елец-Сервис»	Зона действия котельной ул. Свердлова, 13 описывается улицами: Свердлова, Ленина, Карла Маркса, Советская
СТ-28	котельная ул. Советская,56	2	ООО «Елец-Сервис»	Зона действия котельной ул. Советская,56 описывается улицами: Советская,62; Советская,56,а; Советская. 56
СТ-29	котельная ул. Советская, 64	2	ООО «Елец-Сервис»	Зона действия котельной ул. Советская, 64 описывается улицами: Советская, 64
СТ-30	котельная ул. Советская, 85	2	ООО «Елец-Сервис»	Зона действия котельной ул. Советская, 85 описывается улицами: Коммунаров, Ленина, Льва Толстого, Советская
СТ-31	котельная ул. Товарная, 11	2	ООО «Елец-Сервис»	Зона действия котельной ул. Товарная, 11 описывается улицами: Товарная, 11
СТ-32	котельная ул. Товарная, 15	2	ООО «Елец-Сервис»	Зона действия котельной ул. Товарная, 15 описывается улицами: Товарная, 34; Товарная, д. 19; Товарная, 32; Товарная, д. 17; Товарная 15; Товарная, 13
СТ-33	котельная ул. Школьная, 13	2	ООО «Елец-Сервис»	Зона действия котельной ул. Школьная, 13 описывается улицами: Известковая 77
СТ-34	котельная ул. Шлакобетонная, 1а	2	ООО «Елец-Сервис»	Зона действия котельной ул. Шлакобетонная, 1а описывается улицами: Шлакобетонная, д. 1а
СТ-35	котельная ул. ул. Хлебная, д.3	2	ООО «Елец-Сервис»	Зона действия котельной ул. ул. Хлебная, д.3
СТ-36	котельная ул. Победы, 1	2	ООО «Елец-Сервис»	Зона действия котельной ул. Победы, 1 описывается улицами: Победы 1, 3, 5
СТ-37	котельная ул. Пушкина, 123	2	ООО «Елец-Сервис»	Зона действия котельной ул. Пушкина, 123 описывается улицами: Октябрьская 122; Октябрьская 120; Пушкина 150; Пушкина 123
СТ-38	котельная ул. Маяковского, 1	2	ООО «Елец-Сервис»	Зона действия котельной ул. Маяковского, 1 описывается улицами: Профсоюзная, Октябрьская, Коммунаров, Шевченко, Профсоюзная
СТ-39	котельная ул. Мира, 82	2	ООО «Елец-Сервис»	Зона действия котельной ул. Мира, 82 описывается улицами: Мира 82

№ системы теплоснабжения	Наименования источников тепловой энергии в системе теплоснабжения	№ зоны деятельности	Утвержденная ЕТО	Описание границ зон деятельности ЕТО
СТ-40	котельная ул. Мира, 94	2	ООО «Елец-Сервис»	Зона действия котельной ул. Мира, 94 описывается улицами: Мира 92, 94; Октябрьская 127; Свердлова 12а; Свердлова 9; Мира 109
СТ-41	котельная ул. Ростовская д.1	2	ООО «Елец-Сервис»	Зона действия котельной ул. Ростовская д.1 описывается улицами: Ростовская д.1
СТ-42	котельная ул. Мира, 124В	2	ООО «Елец-Сервис»	Зона действия котельной ул. Мира, 124В описывается улицами: Мира, 124В
СТ-43	котельная ул. Новолипецкая, 1П	2	ООО «Елец-Сервис»	Зона действия котельной ул. Новолипецкая, 1П описывается улицами: Новолипецкая,1
СТ-44	котельная ул. Свердлова, 7В	2	ООО «Елец-Сервис»	Зона действия котельной ул. Свердлова, 7В описывается улицами: Свердлова, 7
СТ-45	котельная ул. Новолипецкая, 3В	2	ООО «Елец-Сервис»	Зона действия котельной ул. Новолипецкая, 3В описывается улицами: Новолипецкая, Шоссейная, Мичурина, Южная
СТ-46	котельная ул. Л. Толстого, 4В	2	ООО «Елец-Сервис»	Зона действия котельной ул. Л. Толстого, 4В описывается улицами: Льва Толстого, Октябрьская, Коммунаров, Мира
СТ-47	котельная ул. Новолипецкая, 1Д	2	ООО «Елец-Сервис»	Зона действия котельной ул. Новолипецкая, 1Д описывается улицами: Кротевича 3; Кротевича 3а; Кротевича 3б; Кротевича 5а; Кротевича 6; Кротевича 19а; Кротевича 27; Кротевича 31; Кротевича 33; Кротевича 37; Кротенвича 29; Новолипецкая 1К; Новолипецкая 1е
СТ-48	котельная ул. 9 Декабря, 19В	2	ООО «Елец-Сервис»	Зона действия котельной ул. 9 Декабря, 19В описывается улицами: 9 Декабря, Ленина, Профсоюзная, Советская
СТ-49	котельная ул. Шоссейная, 1Б	2	ООО «Елец-Сервис»	Зона действия котельной ул. Шоссейная, 1Б описывается улицами: Шоссейная, 1Б

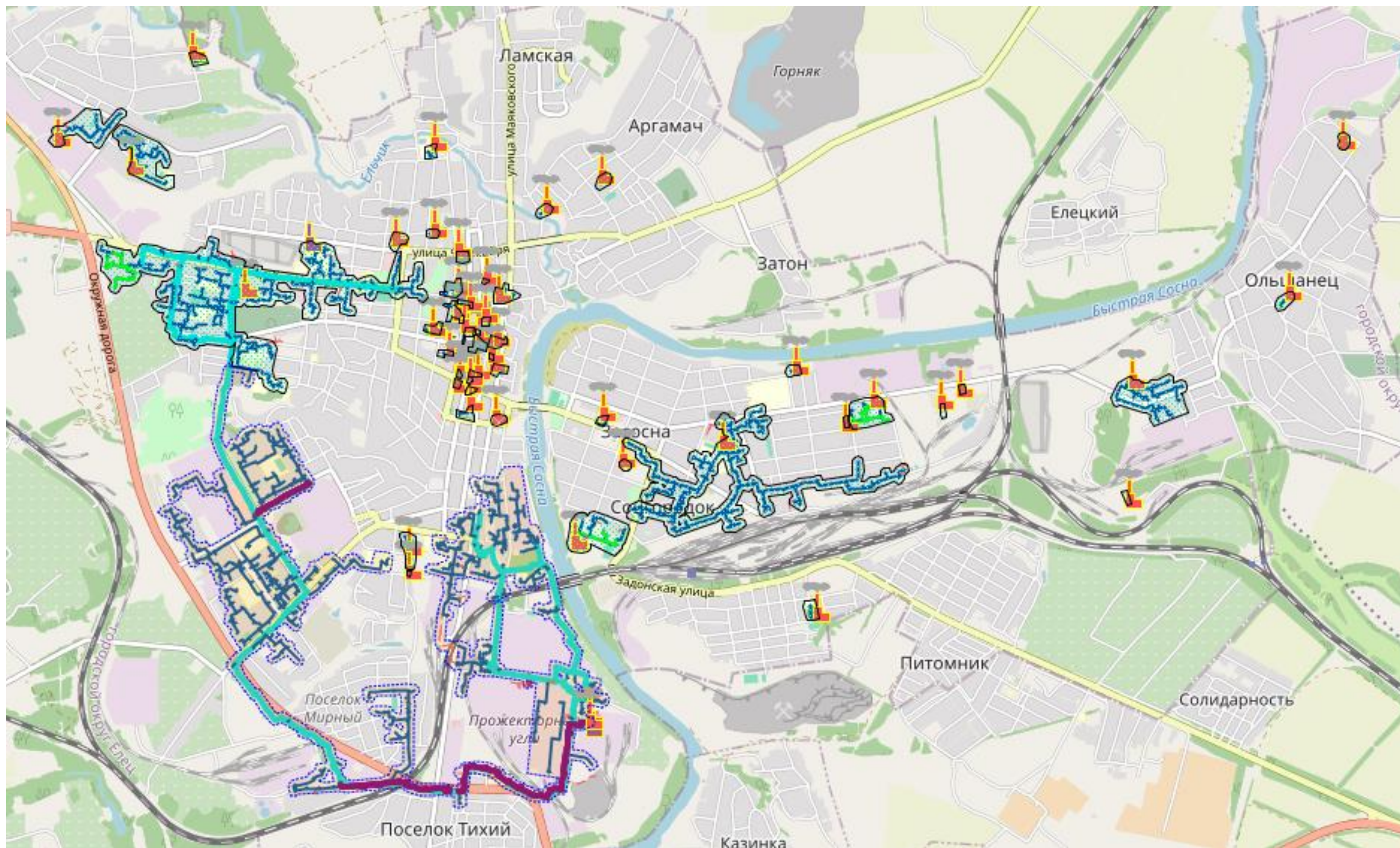


Рисунок 5.1 Зоны деятельности единых теплоснабжающих организаций с адресной привязкой на карте муниципального образования и зоны действия источников тепловой энергии

6. Описание изменений в зонах деятельности единых теплоснабжающих организаций, произошедших за период, предшествующий актуализации схемы теплоснабжения, и актуализированные сведения в реестре систем теплоснабжения и реестре единых теплоснабжающих организаций (в случае необходимости) с описанием оснований для внесения изменений

За период, предшествующий актуализации схемы теплоснабжения, произошли следующие изменения:

1. Источники тепловой энергии, обслуживаемые ООО «Теплосервис» возвращены в казну городского округа город Елец.

2. Котельная пл. Победы, 1; котельная ул. Пушкина, 123; котельная ул. Маяковского, 1; котельная ул. Мира, 82; котельная ул. Мира, 94; Котельная ул. Ростовская, 1 переданы на обслуживание в МУП «Елец-Сервис» на праве хозяйственного ведения.

3. Источники тепловой энергии, обслуживаемые ООО «Мегастрой» возвращены в казну городского округа город Елец.

4. Котельная ул. Мира, 124в; котельная ул. Новолипецкая, 1п; котельная ул. Свердлова, 7в; котельная ул. Новолипецкая, 3в; котельная ул. Л.Толстого, 4в; котельная ул. Новолипецкая, 1д; котельная ул. 9 Декабря, 19в; котельная ул. Шоссейная, 1б переданы на обслуживание в МУП «Елец-Сервис» на праве хозяйственного ведения.